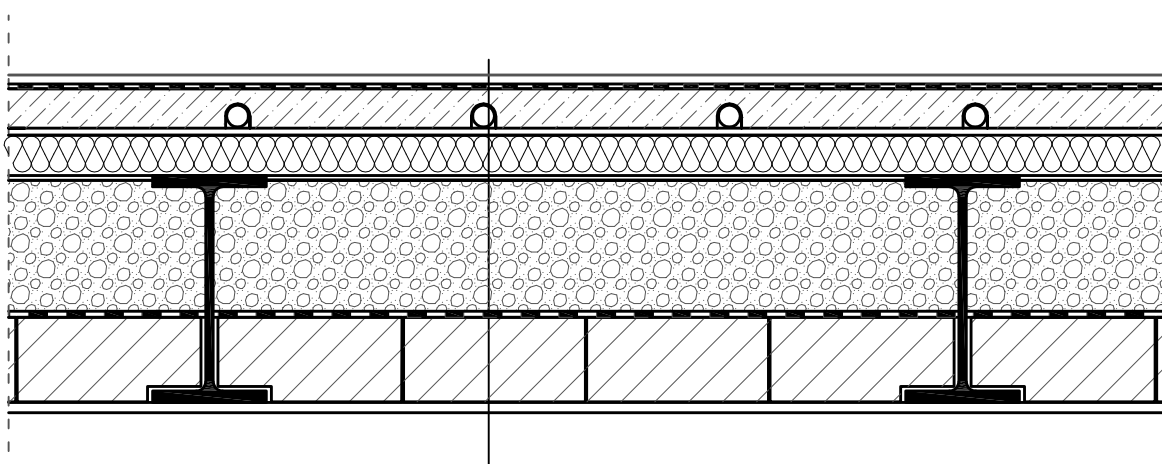


STROP KLEINA z ogrzewaniem podłogowym, rurki na dodatkowej izolacji

- pomieszczenia mokre • wypełnienie Leca® KERAMZYTEM izolacyjnym M



Posadzka
Płynna folia uszczelniająca (**)
Jastrych (*)
Rurki ogrzewania
Folia odblaskowa (metalizowana)
Izolacja akustyczna 3 - 5 cm
Szpryc cementowy 0,5 cm
Leca® KERAMZYT izolacyjny M, gr. 3 - 9 cm
Paroizolacja
Ceglana płyta stropu
Tynk

* np. weber.floor 1000 zbrojony siatką

** np. zestaw: weber.prim 801, weber.tec 828 DB 75/150 i weber.tec 822