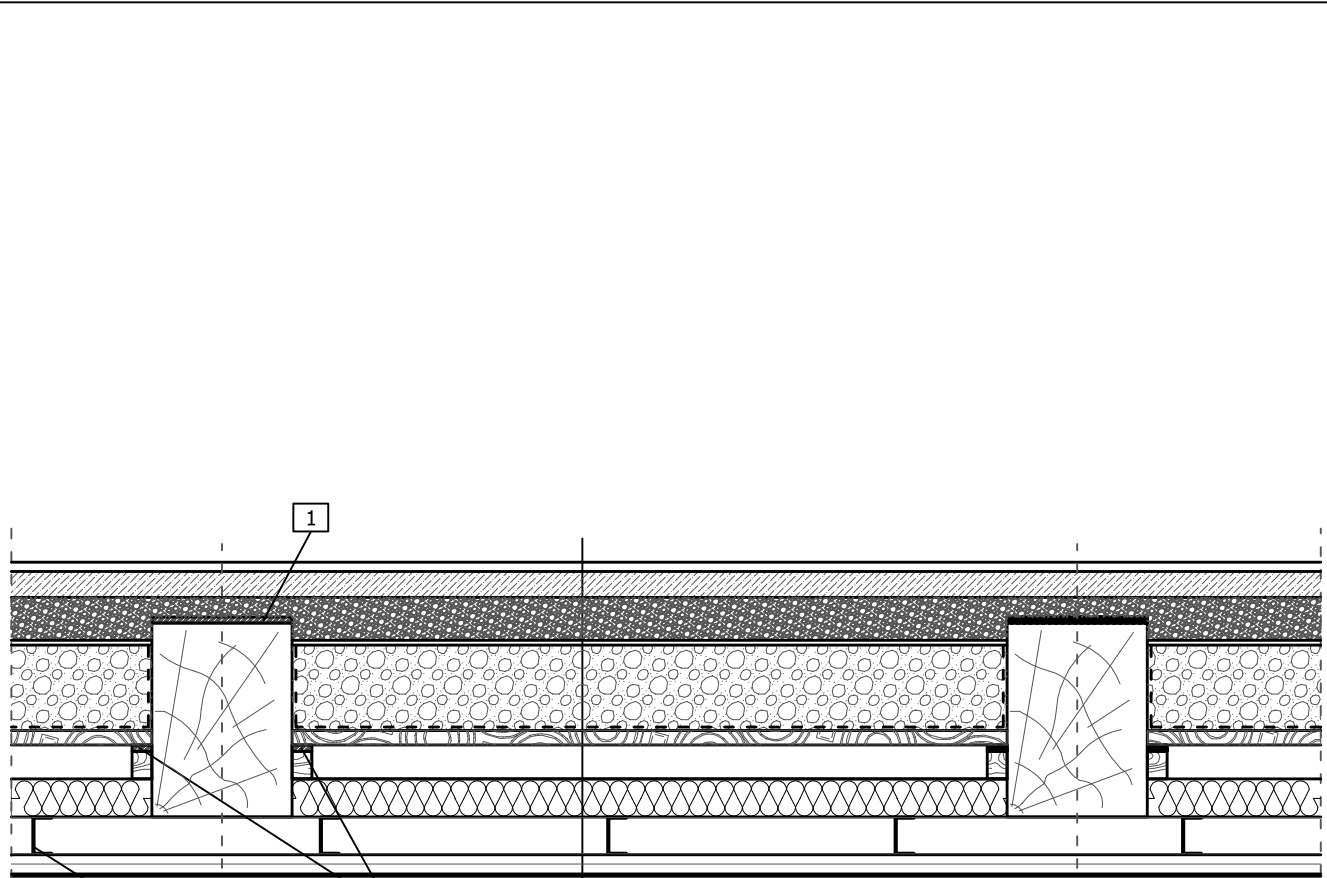


STROP DREWNIANY

• remont kapitalny • pomieszczenie suche z wypełnieniem Leca®KERAMZYTEM izolacyjnym M oraz izolacją z wełny mineralnej



Posadzka

Płyty suchego jastrychu gr. 2,5 cm
Leca®KERAMZYT podsypkowy, gr. 2 - 10 cm
Szpryc cementowy 0,5 cm
Leca®KERAMZYT izolacyjny M, gr. 3 - 9 cm
Membrana paroprzepuszczalna np. papier woskowy
Deski ślepego pułapu
Wełna mineralna ≈ gr. ok. 5 cm
Płyta GKF 2 x 12,5 na ruszcie metalowym

1 Przekładki z filcu 0,5 - 1,0 cm

2 Profil stalowy do sufitu podwieszanego