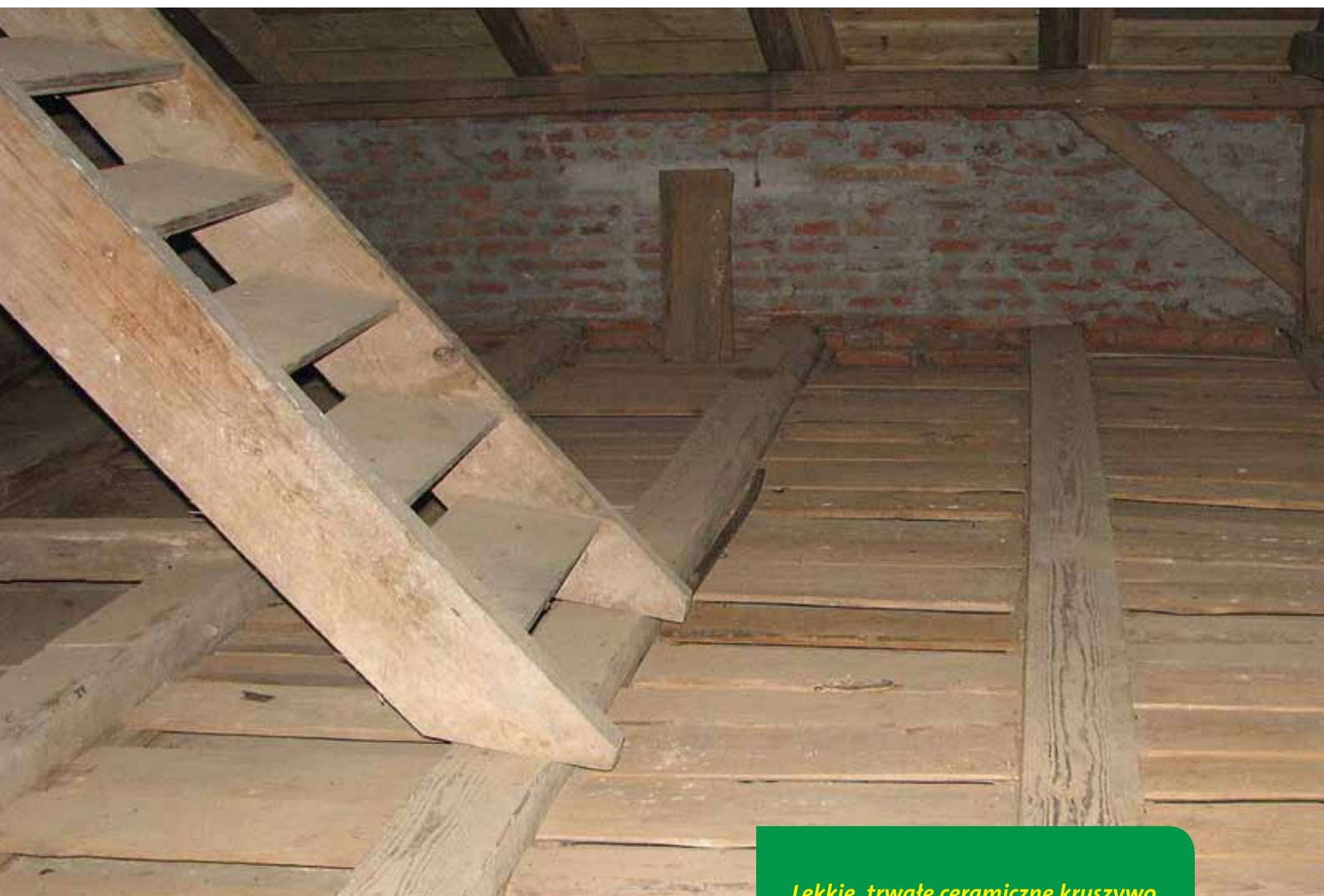


REMONTY STROPÓW DREWNIANYCH

Leca[®]



Lekkie, trwałe ceramiczne kruszywo

Leca[®] KERAMZYT izoluje akustycznie
i poziomuje ugięte stropy drewniane

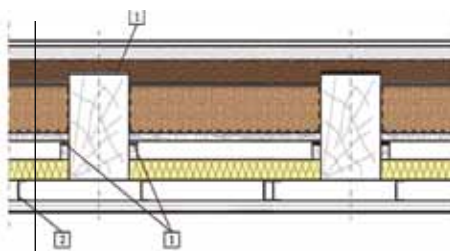


Drewniane konstrukcje stropów spotykamy we wielu starszych budynkach. Ich długotrwała eksploatacja najczęściej spowodowała ich ugięcia. Aby móc dalej bez problemów użytkować budynek konieczny jest ich remont. Podstawą jest zmniejszenie obciążenia czyli usunięcie starej i ciężkiej polepy zalegającej w stropie. Niestety usunięcie ciężkiego wypełnienia skutkuje znacznym pogorszeniem izolacyjności akustycznej. Dodatkowo ugięty strop nawet po odciążeniu sam się nie wyprostuje. Ratunkiem jest kompleksowy remont z użyciem **Leca® KERAMZYTU**.



REMONT STROPU W KOLEJNYCH KROKACH

Usuwanie warstwy starego stropu aż do odsłonięcia drewnianej konstrukcji stropu ze ślepego pułapu. Na deskach ślepego pułapu układamy papier woskowany lub folię o wysokiej paroprzepuszczalności. Następnie układamy **Leca® KERAMZYT izolacyjny M** przy grubości warstwy do 9 cm, lub izolacyjny L przy większych grubościach*. Wykonujemy warstwę rozdzielającą ze szprycy cementowej grubości 2-5 mm. Z **Leca® KERAMZYTU podsypkowego** wykonujemy podkład o grubości 2-10 cm. Układamy podłogę pływającą z płyt suchego jastrychu. Wykonujemy posadzkę z terakoty, paneli, wykładziny, itp. Od spodu stropu mocujemy wełnę mineralną a następnie montujemy ruszt metalowy i wykonujemy sufit z płyt gipsowo - kartonowych (np. ognioodpornych).



Posadzka
Płyty suchego jastrychu gr. 2,5 cm
Leca® KERAMZYT podsypkowy, gr. 2 - 10 cm
Szpryc cementowy 0,5 cm
Leca® KERAMZYT izolacyjny M, gr. 3 - 9 cm
Membrana paroprzepuszczalna np. papier woskowy
Deski ślepego pułapu
Wełna mineralna ≈ gr. ok. 5 cm
Płyta GKF 2 x 12,5 na ruszcie metalowym

- 1 Przekładki z filcu 0,5 - 1,0 cm
- 2 Profil stalowy do sufitu podwieszanego

DOBÓR KRUSZYWA

LECA® KERAMZYT		izolacyjny		podsypkowy
		«M»	«L»	
	Jednostka			
Zalecana grubość warstwy *	cm	3 do 9	> 8	2 do 10
Granulacja kruszywa	mm	4 - 10	10 - 20	0 - 5
Średnia gęstość nasypowa w stanie luźnym ± 15%	kg/m ³	320	290	500
Współczynnik przewodzenia	W/mK	0,100		0,120
Wilgotność	%	< 4		

*Przy doborze rodzaju **Leca® KERAMZYTU izolacyjnego (M i L)** ważne jest przestrzeganie **minimalnej grubości** (odpowiednio 3 i 8 cm). Praktycznie przy wszystkich produktach nie ma ograniczeń w maksymalnej grubości warstwy. Jednakże doświadczenia praktyczne wskazują, że optymalne ze względów technicznych jest stosowanie się do zalecanych grubości warstw przy określonej granulacji kruszywa. **Leca® KERAMZYT podsypkowy** jako warstwa wyrównująca stanowiąca podłoże pływające pod płyty suchego jastrychu powinna być układana w warstwach 2-10 cm.

Praktyczne porady

Stropy izolujemy akustycznie zawsze od dwóch rodzajów dźwięków:

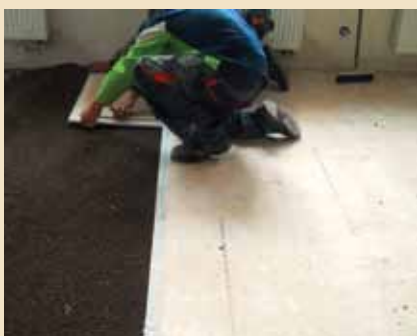
- 1 **Powietrznych** tu najlepiej sprawdza się funkcja masy. Im materiał wypełniający jest cięższy tym lepiej izoluje od tych dźwięków.
- 2 **Uderzeniowych** tu najbardziej przydatne są materiały sprężyste. Materiały takie układa się bezpośrednio pod warstwą jastrychu. Badania wykazały, że drobnoziarnisty **Leca® KERAMZYT podsypkowy** właściwie użyty może przejąć funkcję skutecznego izolatora od obu rodzajów dźwięku.

PRZYKŁADY REALIZACJI W POLSCE

W Knurowie (woj. Śląskie) przeprowadzono kapitalny remont budynku z dostosowaniem go do funkcji mieszkalnej i usługowej. Zaprojektowano nowe wypełnienia stropów jak na rysunku. Wyniki badań akustycznych w dwóch różnych miejscach w budynku podano w tabeli 1.



Typowy strop drewniany.



Układanie płyt na Leca® KERAMZYCIE podsypkowym.



Budynek po remoncie.

- **Obiekt:** Budynek mieszkalno-usługowy
- **Lokalizacja:** Knurów
- **Data realizacji:** 2011 r.
- **Kruszywo:** Leca® KERAMZYT izolacyjny M
Leca® KERAMZYT podsypkowy
- **Ilość:** 140 m³



Leca® KERAMZYT ułożony pomiędzy belkami.



Obiekt po remoncie.

- **Obiekt:** Budynek Hotelowo-usługowy
- **Lokalizacja:** Tleń (woj. kuj-pom.)
- **Data realizacji:** 2006 r.
- **Kruszywo:** Leca® KERAMZYT izolacyjny L
- **Ilość:** 90 m³

INNE PRZYKŁADY PODOBNYCH REALIZACJI

Miasto	Obiekt	Ilość ułożonego Leca® KERAMZYTU m ³
Aleksandrów Kuj.	Budynek użyteczności publicznej	140
Bydgoszcz	Budynek użyteczności publicznej	60
Bydgoszcz	Budynek mieszkalny	90
Gdańsk	Budynek użyteczności publicznej	80
Kraków	Budynek biurowy	120
Kraków	Budynek mieszkalny	70
Łódź	Budynek mieszkalny	80
Toruń	Budynek usługowy	60
Warszawa	Budynek biurowy	110
Wrocław	Budynek mieszkalny	40



GDZIE KUPIĆ KERAMZYT

Zapraszamy do kontaktu z naszymi Przedstawicielami Techniczno-Handlowymi, którzy zawsze służą wszelką pomocą.

Wizytówki lokalnych Przedstawicieli są dostępne na stronie www.leca.pl w zakładce KONTAKT.



Leca® A Saint-Gobain brand

DORADCY TECHNICZNI
Tel. 505 172 083
505 172 082

Leca Polska sp. z o.o.
83-140 Gniew • ul. Krasickiego 9
www.leca.pl • e-mail: leca@leca.pl • tel.: 58 772 24 10