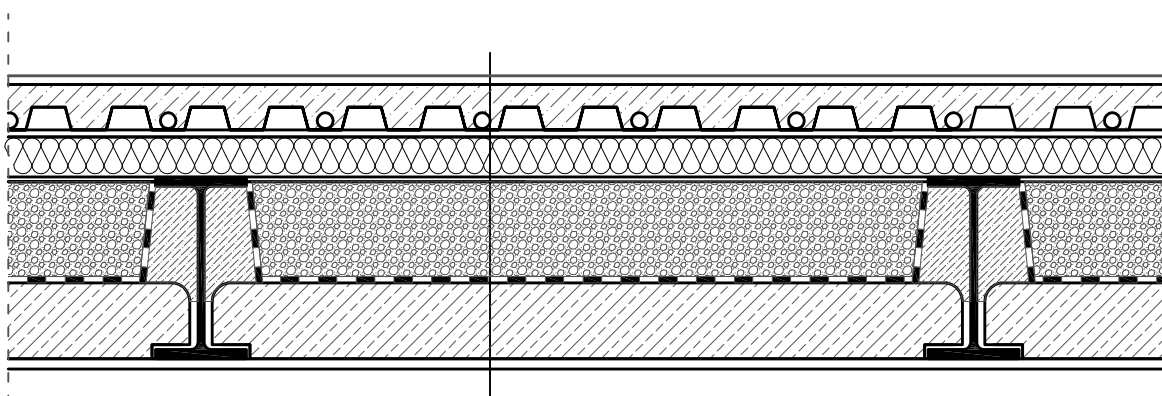


## STROP WPS z ogrzewaniem podłogowym na macie kształtującej trasę rurek i jastrychem cementowym

- pomieszczenia suche • wypełnienie Leca® KERAMZYTEM izolacyjnym S



Posadzka
Jastrych (*)
Rurki ogrzewania na macie
Folia odbłaskowa (metalizowana)
Izolacja akustyczna 3 - 5 cm
Szpryc cementowy 0,5 cm
Leca® KERAMZYT izolacyjny S, gr. 0 - 6 cm
Paroizolacja
Płyta stropu WPS
Tynk

\* np. weber.floor 1000 zbrojony siatką